

## VOSGES DEVELOPPEMENT AVEC VOUS, POUR VOUS

Une équipe de 30 personnes spécialisées par secteurs d'activité  
(industrie, tourisme, économie montagnarde)  
vous accompagne dans votre projet et vous aide à vous installer

### LES 6 ENGAGEMENTS DE VOSGES DEVELOPPEMENT



1

Appui  
personnalisé

2

Garantie d'orientation  
vers les structures  
et contacts les plus pertinents

3

Fourniture  
d'un pack  
customisé  
selon votre  
demande

4

Réponse dans les 48 h à  
tout e-mail ou demande  
de rendez-vous

5

Mise en contact avec un parrain  
selon votre problématique  
(management, gestion financière,  
brevets et marques, marketing...)

6

Transmission des  
opportunités de reprise  
d'activités

### VOSGES DEVELOPPEMENT

17 RUE GAMBETTA  
BP 437 / F-88011 EPINAL CEDEX  
Tél. : 03 29 82 45 03  
Fax : 03 29 64 10 37

WWW.VOSGES.COM  
WWW.TOURISMEVOSGES.FR  
WWW.ECOMONTAGNARDE.COM



www.cadranche.fr Crédits photos : Gerty Images, iStock

> GUIDE INVESTISSEURS

Vosges  
Développement

# JE VOIS LA VIE EN VOSGES

ET VOUS ?



Vosges le département

EDITO

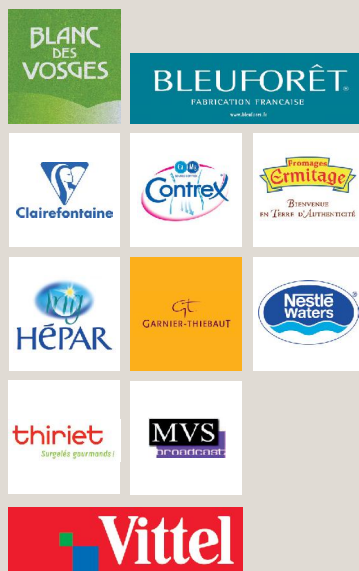


**V**OYEZ L'AVENIR EN VOSGES !  
Vous voulez investir, créer une activité ou reprendre une entreprise ? Les Vosges vous ouvrent les portes de leur eldorado...

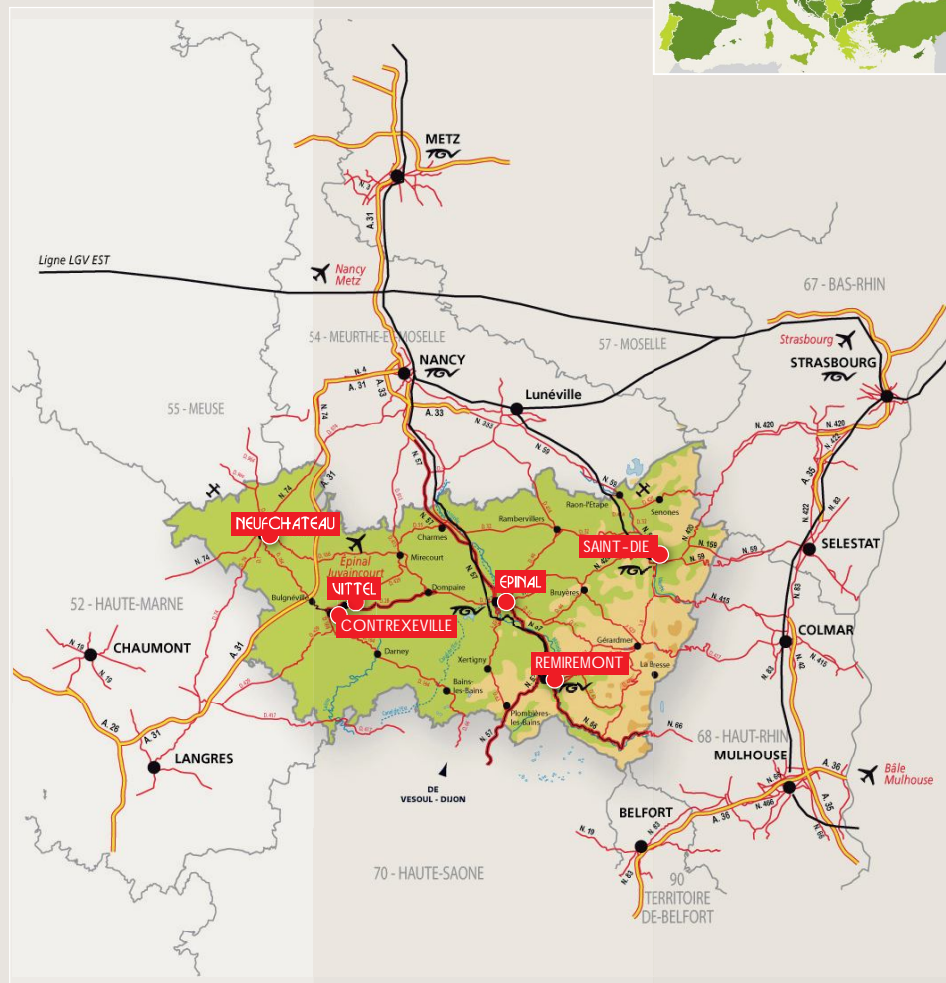
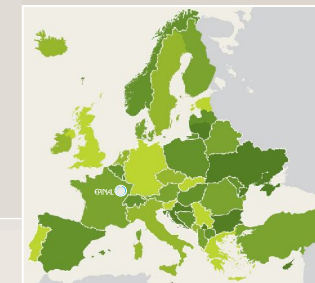
- > Une société idéale qui sait concilier avec talent dynamisme économique, innovation et qualité de vie.
- > Un territoire connecté aux grandes métropoles économiques de la moitié Est de la France et de l'Europe : Strasbourg, Luxembourg, Amsterdam, Anvers, Munich, Turin...
- > Une terre de succès pour des grandes marques et des entreprises innovantes.
- > Au-delà des opportunités économiques, s'implanter dans les Vosges c'est aussi faire le choix d'une vraie philosophie de vie et de travail...

Toute l'équipe de Vosges Développement se mobilise pour répondre à vos questions et vous accompagner pas à pas dans votre projet.

QUELQUES UNES DES GRANDES MARQUES VOSGIENNES



> VENIR DANS LES VOSGES



JE VOIS LA VIE EN VOSGES



## REPERES

**1<sup>ER</sup> DÉPARTEMENT INDUSTRIEL DE FRANCE, UN SECTEUR QUI REPRÉSENTE 25% DES EMPLOIS VOSGIENS**

### 6 FILIÈRES D'EXCELLENCE :

• **Textile** : les Vosges représentent plus de la moitié de la production cotonnière nationale

• **Secteur mécanique et travail des métaux** : 1<sup>er</sup> employeur, exportateur et investisseur des Vosges.

• **Papier** : 1<sup>er</sup> département papetier de France

• **Industries agro alimentaires** : 2<sup>e</sup> département français exportateur de produits agro-alimentaires

• **Eau** : 1<sup>er</sup> gisement hydrominéral d'Europe, 3 grandes sources d'eau minérale (Vittel, Contrexéville, Hépar).

**Vittel-Contrexéville** : le plus grand site d'embouteillage en Europe

• **Bois** : 3<sup>e</sup> département de France en terme de récolte de bois et 5<sup>e</sup> département pour la production de la branche scierie



### VOUS VOULEZ VOUS IMPLANter ?

#### Nous avons...

- Des zones d'activités équipées avec terrain viabilisé et paysagé, accès au haut et très haut débit, environnement privilégié, voies de communication à proximité, services et transports.
- Une offre foncière compétitive : inférieur à 10 € HT/ m<sup>2</sup>
- Une réserve de locaux d'activité et des opportunités de reprise d'établissements

**LE PLUS** : zone d'intérêt départementale de Remomeix certifié ISO 14001 et labellisé P.A.L.M.E (parc d'activités labellisé pour la maîtrise de l'environnement)

### VOUS VOULEZ RECRUTER ?

#### Nous avons...

- Une main d'œuvre sérieuse et compétente avec un faible taux d'absentéisme (3,3% contre une moyenne nationale de 7%)
- Des formations complètes : de l'apprentissage aux écoles d'ingénieurs tous les niveaux de qualification représentés dans des secteurs diversifiés

**LE PLUS** : Filière bois : appareil de formation complet, du CAP à l'École d'ingénieur, allié au centres de recherches (ENSTIB, CRITT Bois).

### VOUS VOULEZ INNOVER ?

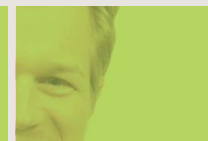
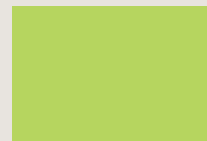
#### Nous avons...

- **2 pôles de compétitivité** :
  - Pôle Fibres Grand Est : réseau fédéré de 260 entreprises et 2500 chercheurs en Alsace et en Lorraine
  - Pôle Mondial de l'eau (en projet)
- **8 centres de recherches et laboratoires** dans les filières bois, textiles, papier, fibre, composite, plastique ou prototypage et outillage rapide (CRITT bois, CETELOR, PTC, CIRTES, LERMAB, CTP, CRAN, LCSM).

**LE PLUS** : 1 incubateur d'entreprise créé en 2002, « Epinal Golbey Développement », à destination des jeunes entreprises innovantes à fort potentiel de croissance. Plusieurs autres projets en cours.

# VIE PUBLIQUE

LES VOSGES CÔTÉ ACTIVITÉS, PERFORMANCES, INFRASTRUCTURES, MAIN D'OEUVRE ET DISPOSITIFS D'ACCOMPAGNEMENT...

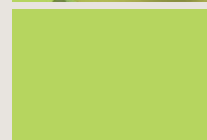


## ZOOM

### VOSGES ECOTERRITOIRES

Les Vosges font partie des 7 écoterritoires français qui s'engagent à aider les entreprises impliquées en faveur du développement durable, en les accompagnant gratuitement dans leur projet d'investissement et d'implantation : recherche de locaux ou de terrains, d'aides mobilisables et de financements, selon le bassin d'emploi et les opportunités de marché.

> [www.ecoterritoires.org](http://www.ecoterritoires.org)



### POUR VOUS ACCOMPAGNER ?

#### Nous avons...

Le Conseil Général des Vosges et la Région Lorraine interviennent dans le financement de projet industriel. Plusieurs dispositifs lorrains existent : Partenaires Superforce Lorraine (PSL), ARDAN, CJD, 3i Lorraine appuyés par des conventions de revitalisation.

**LE PLUS** : Un outil de développement, Vosges Développement, fort des 6 engagements à découvrir en dernière page.



JE VOIS  
LA VIE EN  
VOSGES



> GUIDE INVESTISSEURS 5

## MES ENFANTS, MA FAMILLE

### Scolarisation :

- 486 écoles maternelles et primaires, 53 collègues, 42 lycées
- **Proximité de pôles universitaires :** Metz-Nancy, Strasbourg
- **43 crèches et haltes garderies**

### Santé & services :

- 538 médecins généralistes libéraux soit 1 médecin pour 700 habitants
- 30 hôpitaux et cliniques

**LE PLUS :** 2<sup>e</sup> département en terme de densité commerciale alimentaire

## MES CONNEXIONS

### Internet et téléphonie :

- 97 % des communes couvertes par l'ADSL
- 99,3% de la population couverte par le réseau de téléphonie mobile
- TNT + 1 chaîne départementale : Image Plus

### Transports :

- TGV-EST, 3 dessertes vosgiennes à 2h30 de Paris (Epinal, Remiremont, Saint-Dié). Routes : A31, RN57 et RN59 (2x2voies, tunnel Maurice Lemaire vers Alsace)
- 4 aéroports nationaux et internationaux à moins de 2 heures de route (Nancy-Metz, Mulhouse-Bâle, Strasbourg, Luxembourg)

**LE PLUS :** 2h15, Epinal-Paris en TGV - 2h30, Saint-Dié-Paris en TGV

## MES LOISIRS

**En toute saison, un grand terrain de jeu**, pour toutes les pratiques sportives de plein air (ski nordique, ski alpin, raquettes, randonnées, VTT, balades, baignade, canoë-kayak, escalade, parapente...)

- **Tout le ski :** 13 stations de ski alpin, 10 stations de ski nordique
- **Toutes les randonnées :** 4000 km de sentiers pédestres dont 500 km de sentiers de grande randonnée, 1000 km de sentiers VTT, 160 km de voies vertes
- **Toutes les envies :** 5 casinos, 5 sites de sports mécaniques, 3 bases de loisirs, 50 clubs de tennis, 1 hippodrome, 3 golfs, 2 patinoires, 27 sites d'escalade, 33 parcs à thème (attractions, aventure, luges d'été...).
- **Gastronomie :** 600 restaurants, dont plusieurs référencés dans les guides reconnus ( Michelin, Gault et Millau, Pudlo, Champéard, Bottin Gourmand, Petit futé...).

**LE PLUS :** Station de La Bresse, le plus grand domaine skiable du Nord-Est de la France

## REPERES

- 380 000 habitants

- **Densité de population :** 65 habitants au km<sup>2</sup>

- **Massif le plus habité en France :** 82 habitants au km<sup>2</sup>

- **Taux de criminalité faible :** 37,3‰ contre 57,5 pour la moyenne nationale

- 7<sup>e</sup>me département en terme de taux de boisement

- 48% de surface boisée

- ¼ du territoire couvert par le massif vosgien

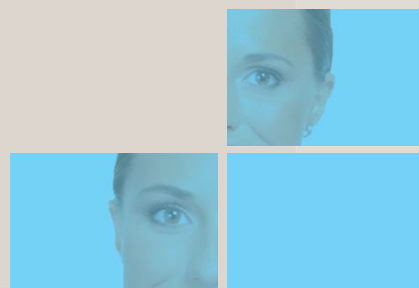
- 6 réserves naturelles

- 1 PNR, le parc naturel régional des Ballons des Vosges



# VIE PRIVEE

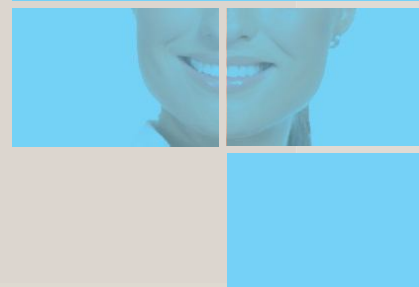
LES VOSGES CÔTÉ FAMILLE, CADRE DE VIE, LOISIRS, SERVICES...



## ZOOM

### LA TERRE DES EAUX ET DU BIEN-ÊTRE

Dotées de 4 stations thermales renommées (Vittel, Contrexéville, Bains les Bains et Plombières les Bains), **les Vosges n'ont plus rien à prouver en matière de savoir-faire thermal**, remise en forme, spa et balnéothérapie. Ici, les forces minérales jaillissent de la terre pour la santé et la beauté de tous !



## MA VIE CULTURELLE ET ASSOCIATIVE

**Il y a toujours quelque chose à voir, à écouter ou à découvrir...**

- Des festivals, fêtes et manifestations toute l'année dont le festival de géographie international de Saint-Dié, le festival du Film Fantastique de Gérardmer, le Carnaval vénitien de Remiremont, le festival international de Sculpture sur Bois «Camille Claudel».
- 18 salles de cinéma, 90 musées, 7 théâtres dont l'émblématique théâtre du Peuple à Bussang, 24 salles de concert, 55 bibliothèques et médiathèques

**LE PLUS :** 2200 associations sportives, culturelles pour faciliter votre intégration.



JE VOIS  
LA VIE EN  
VOSGES



> GUIDE INVESTISSEURS 7